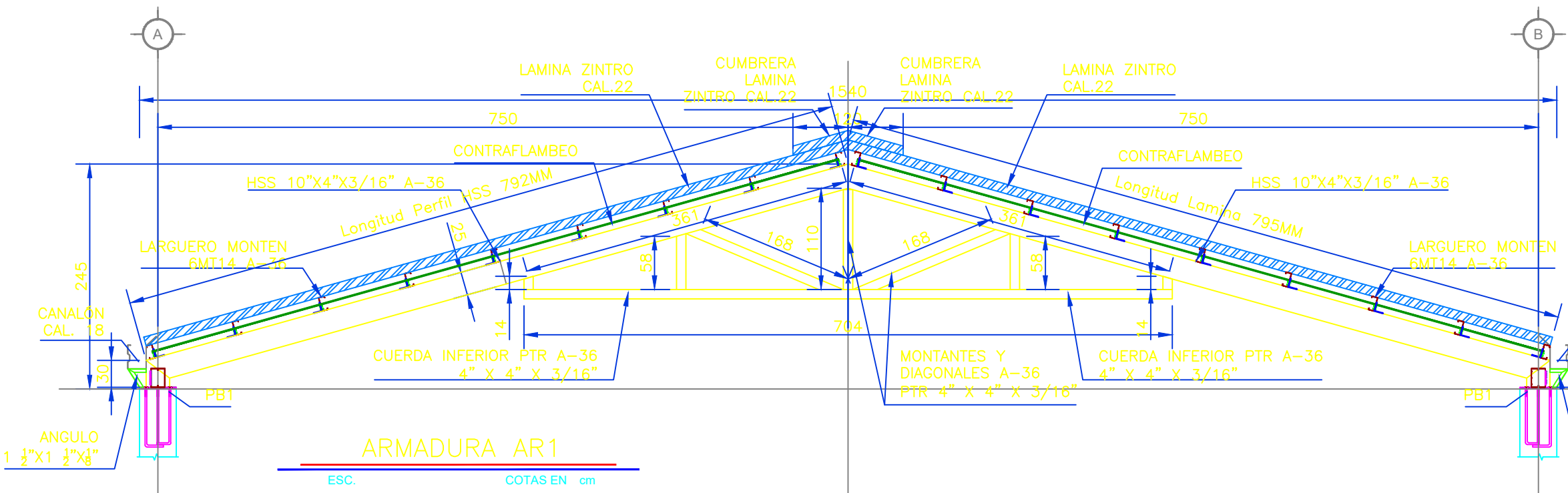
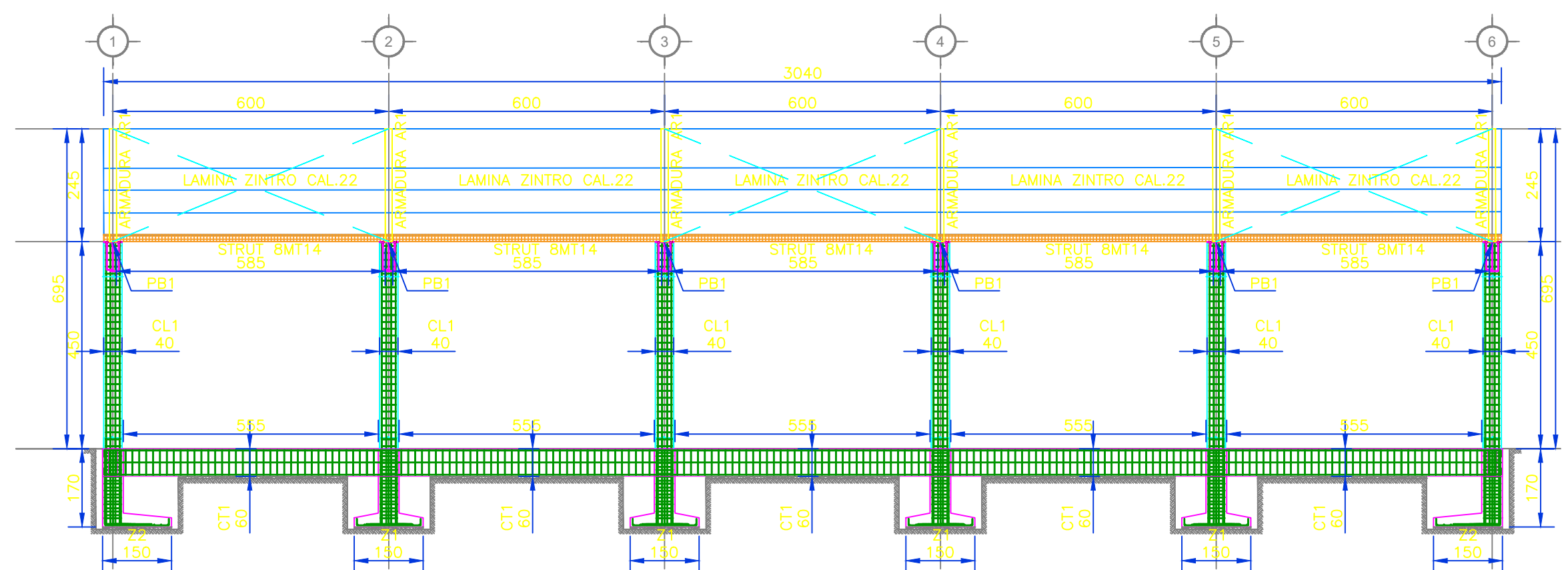


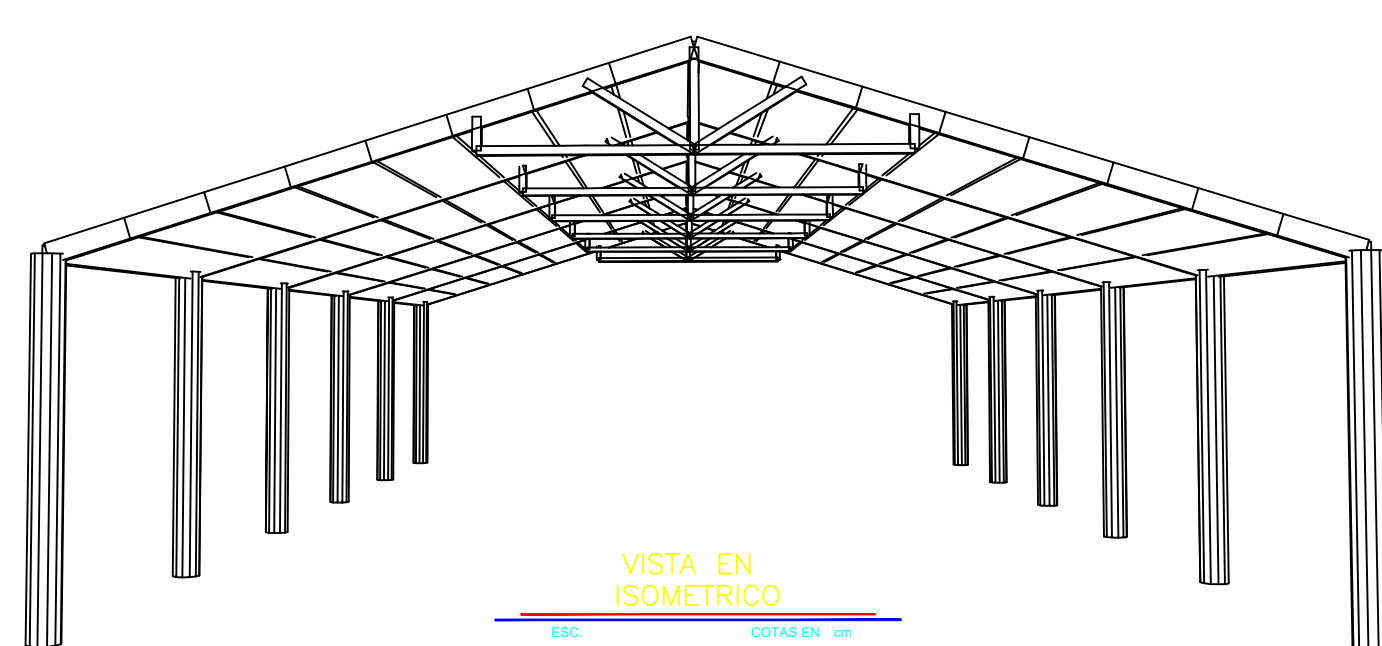
ESTRUTURAL DE CUBIERTA



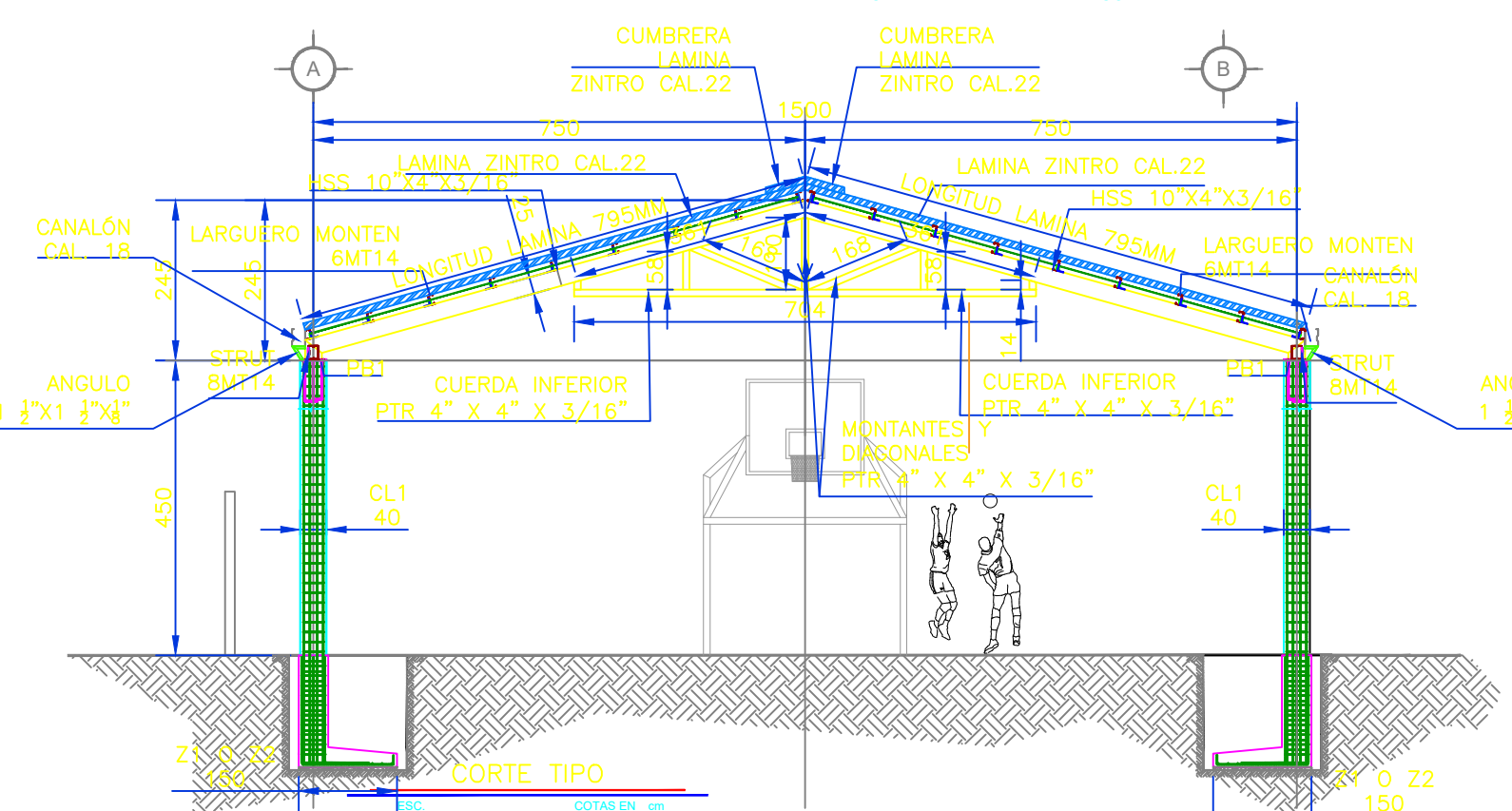
ARMADURA AR1



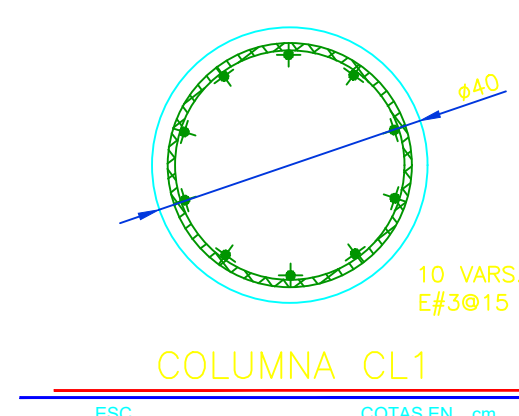
CORTE LONGITUDINAL



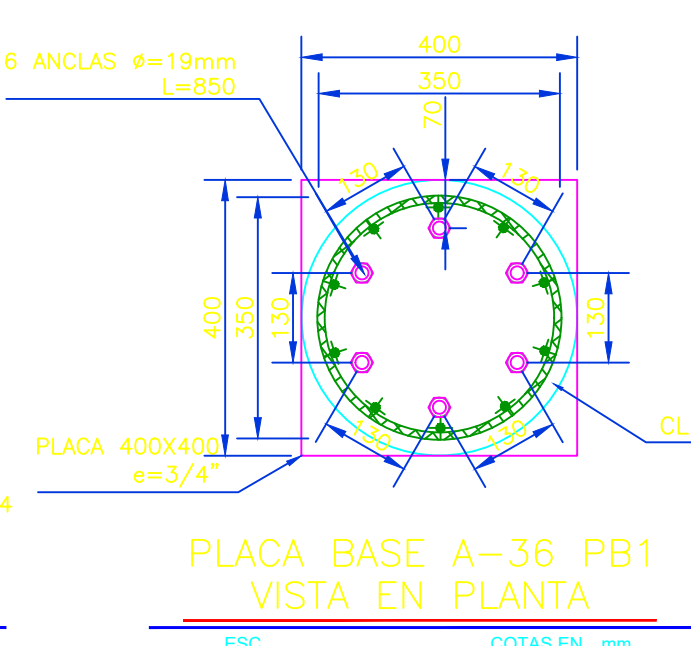
VISTA EN ISOMETRICO



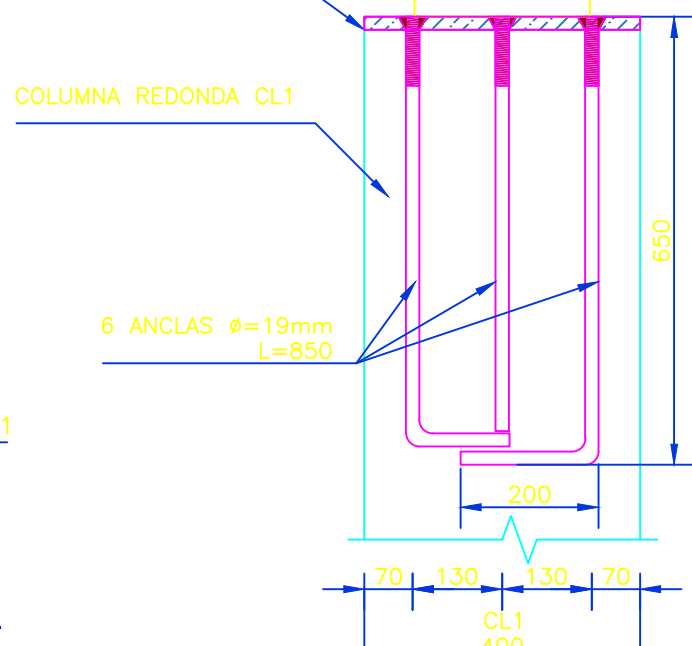
CORTE TIPO



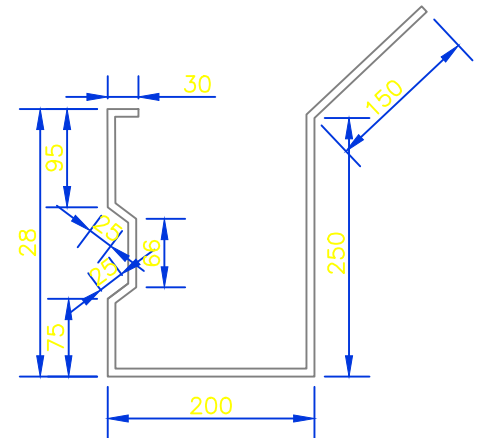
COLUMNA CL1



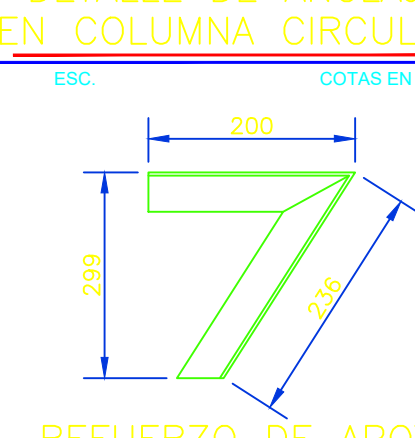
PLACA BASE A-36 PB1



DETALLE DE ANCLAJE EN COLUMNA CIRCULAR



DESARROLLO 91 CM



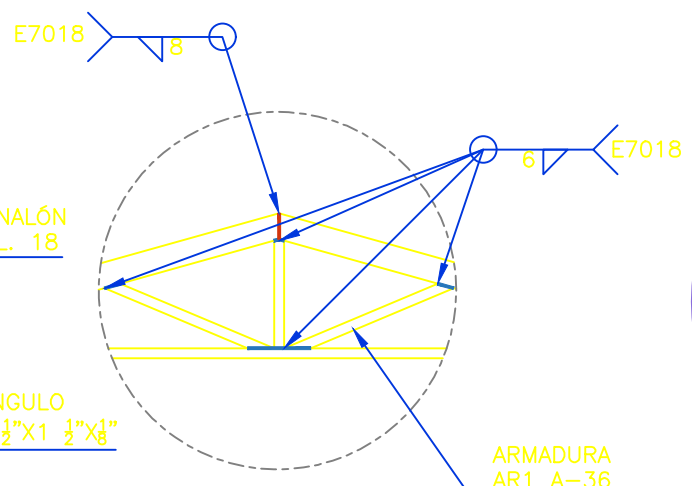
REFUERZO DE APOYO PARA CANALON ANGULO



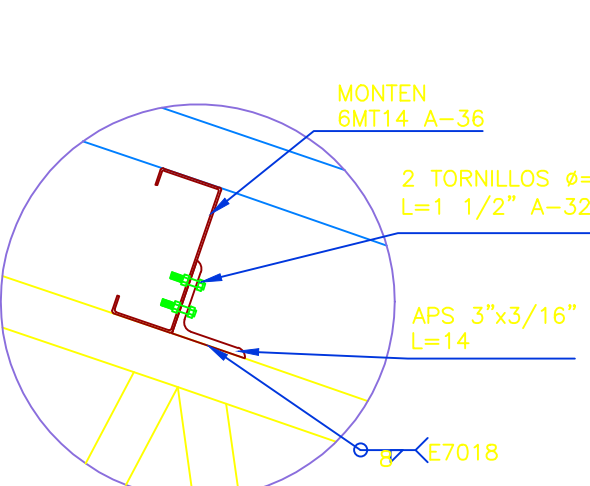
PERFIL PARA ARMADURA HSS 10"x4"x3/16" A-36



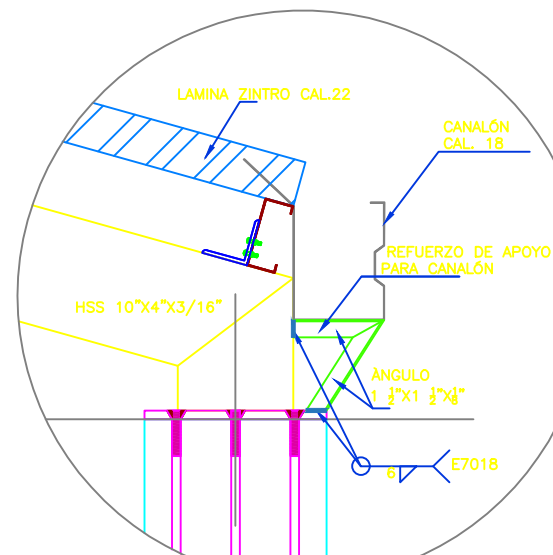
PTR 4"x4"x3/16" A-36



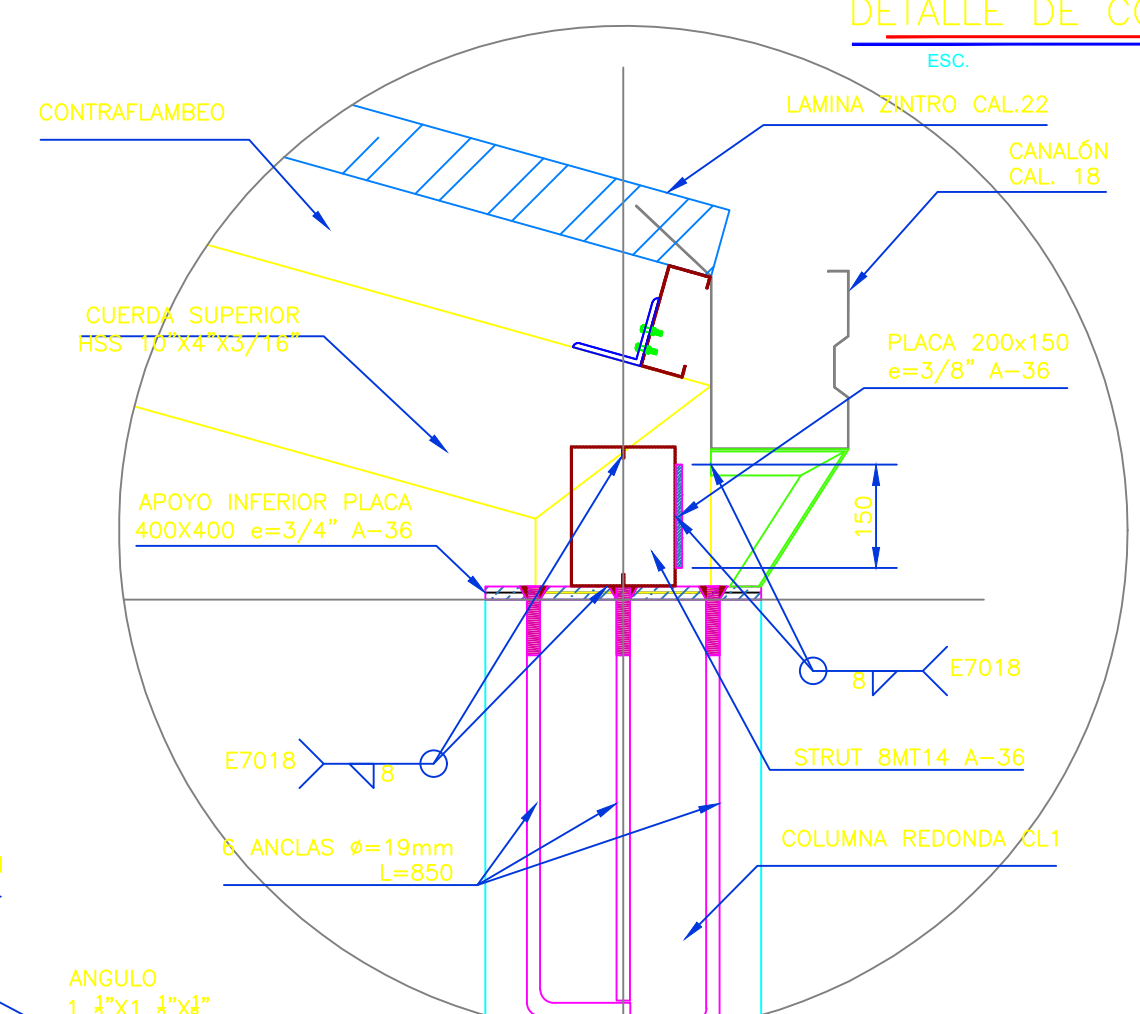
DETALLE TIPO DE SOLDADURA



CONEXION MONTEN-ARMADURA



DETALLE DE REFUERZO DE APOYO PARA CANALON



DETALLE DE CUERDA SUPERIOR Y APOYO INFERIOR

NOTAS GENERALES:

- ACOTACIONES EN CENTIMETROS. ANELES EN METROS.
- PARA DIMENSIONES GENERALES CONSULTARSE LOS PLANOS ARQUITECTONICOS RESPECTIVOS Y EN CASO DE DISCREPANCIA CON LOS ESQUEMAS ESTRUCTURALES, SOLICITARSE ACLARACION AL PROYECTISTA DE LA ESTRUCTURA.
- NO SE PODRAN MODIFICAR LAS DIMENSIONES NI ARMADOS DE LOS MIEMBROS ESTRUCTURALES, SIN LA AUTORIZACION POR ESCRITO DEL PROYECTISTA DE LA ESTRUCTURA.
- MATERIALES:  
4A).- CONCRETO  
RESISTENCIA:  $f'c=250$  kg/cm<sup>2</sup>  
MODULO DE ELASTICIDAD:  $E_c=220,000$  kg/cm<sup>2</sup> (CONCRETO CLASE II)  
4B).- ACERO:  
ESFUERZO DE FLUENCIA PARA VARILLAS #3 Y MAYORES  $f_y=4,200$  kg/cm<sup>2</sup>  
PARA VARILLAS #2  $f_y=2,530$  kg/cm<sup>2</sup>  
MALLA ELECTROSOLDADA  $f_y=5,000$  kg/cm<sup>2</sup>  
ACERO ESTRUCTURAL A-36  $f_y=2,530$  kg/cm<sup>2</sup>  
5.- RECUBRIMIENTOS LIBRES.- EXCEPTO CUANDO SE INDICA OTRO VALOR:  
TRABES DE LIGA 4.5 cm  
DADOS 4.5 cm  
ZAPATAS 4.5 cm  
6.- ACERO DE REFUERZO  
6A).- TODAS LAS VARILLAS LONGITUDINALES SE DEBERAN ANCLAR EN LOS ELEMENTOS DE APOYO MEDIANTE UN TRAMO RECTO, CON UN GANCHO A 90 O BIEN CON UN GANCHO A 180 DE ACUERDO CON LAS LONGITUDES INDICADAS EN LA TABLA 1 / ES-00.  
6B).- LOS TRASLAPES SE DEBERAN HACER DE ACUERDO CON LAS LONGITUDES INDICADAS EN LA TABLA 1 / ES-00.  
6C).- EN CASO DE EMPLEAR ANCLAJES MECANICOS SE DEBERAN SATISFACER LAS ESPECIFICACIONES DEL INCISO 5.1.6 DE LAS NTC-RCDF-2004.  
6D).- LOS ANCLAJES PERPENDICULARES AL PLANO DEL DIBUJO  
ANCLAJE EN EL PLANO DEL DIBUJO  
ESTAS DIRECCIONES PODRAN SER MODIFICADAS O INVERTIDAS SI ASI CONVINIERA EL PROCESO.  
6E).- LOS ANCLAJES SIEMPRE SE DEBERAN HACER A PANOS EXTREMOS COMO SE INDICA ESQUEMATICAMENTE EN LOS SIGUIENTES DIBUJOS.  
6F).- LOS ANCLAJES SIEMPRE SE DEBERAN HACER A PANOS EXTREMOS COMO SE INDICA ESQUEMATICAMENTE EN LOS SIGUIENTES DIBUJOS.

ANCLAJE PERPENDICULAR AL PLANO DEL DIBUJO

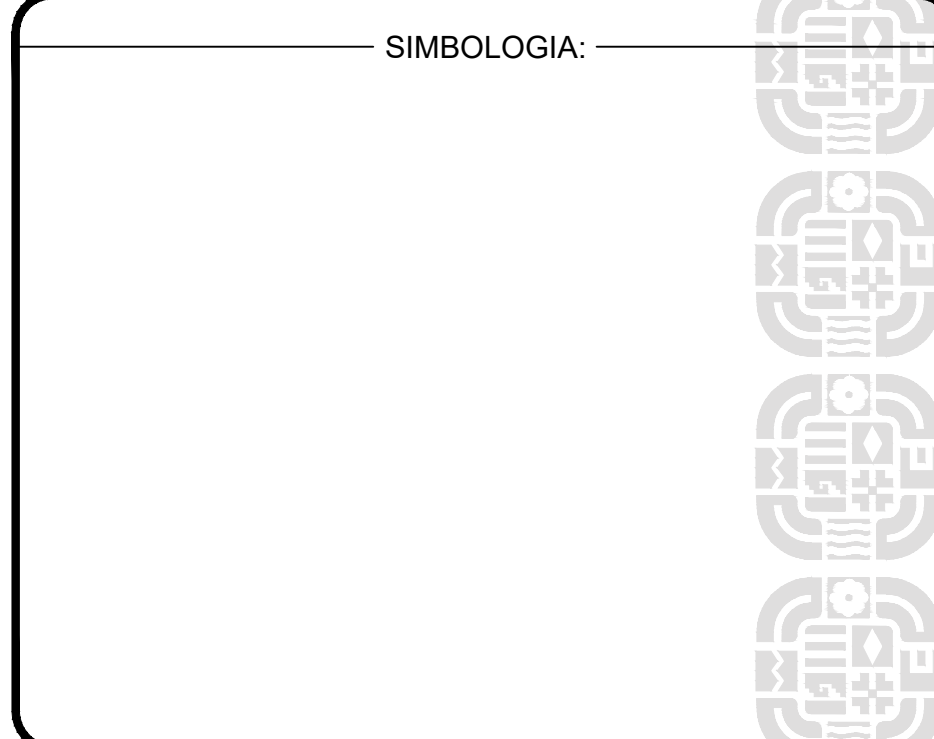
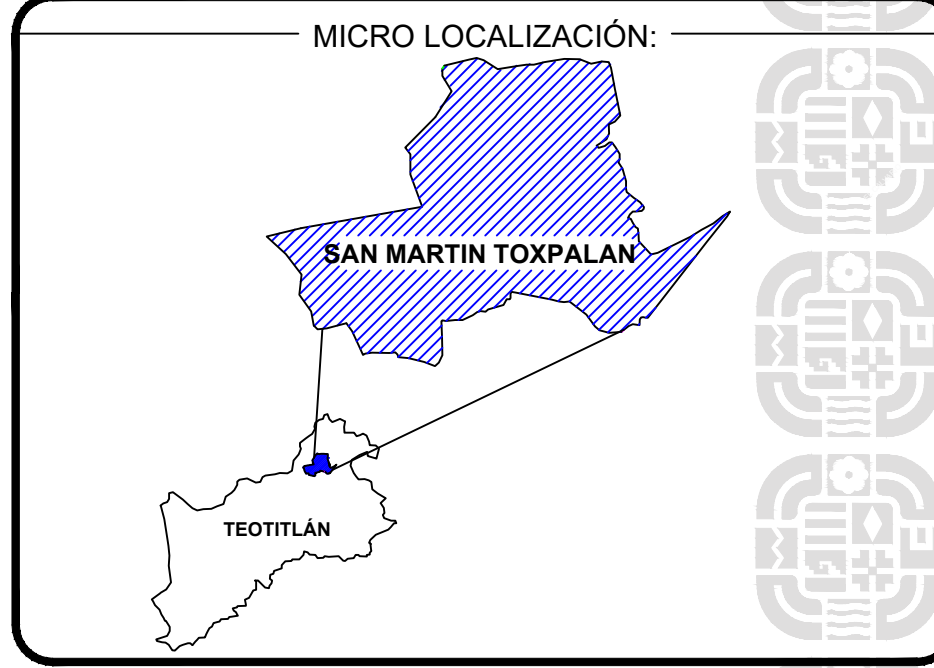
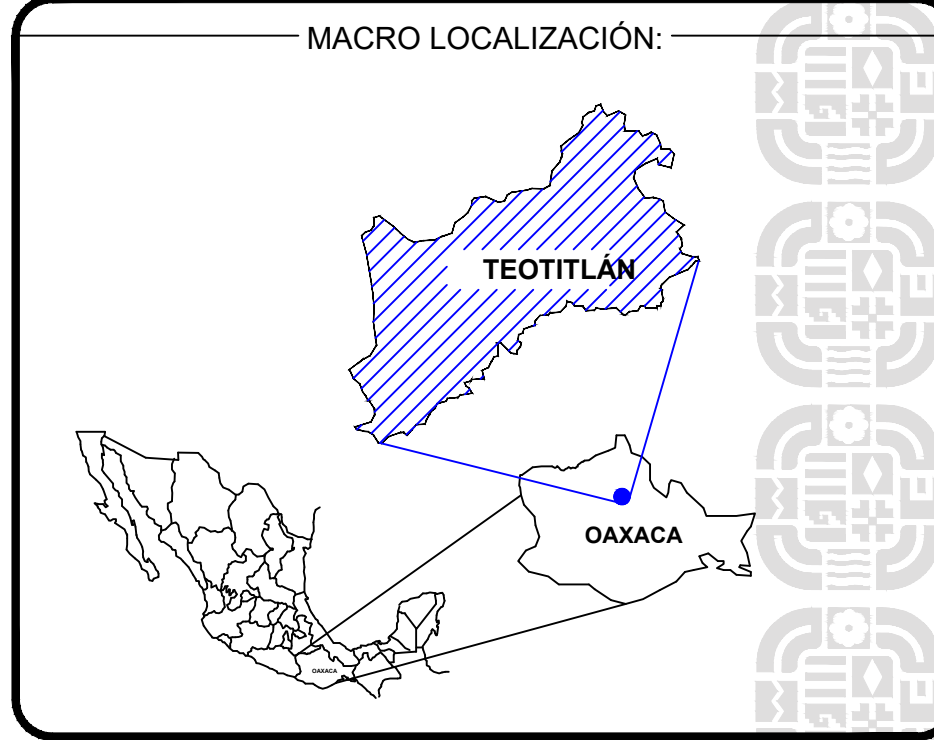
ANCLAJE EN EL PLANO DEL DIBUJO

INDICA CORTE DE LA VARILLA DE UN MISMO LECHO.

NOTA: (L<sub>a</sub>) ES LA LONGITUD DE ANCLAJE

SIMBOLOS BASICOS DE SOLDADURA									
DORSO	FILETE	TAPON O CAJA (AGUJERO ALARGADO)	EN RANURA O TOPE				ABOCINADA EN V	ABOCINADA EN BISEL	
			REGULAR	V	BISEL	U	J		
SIMBOLOS SUPLEMENTOS DE SOLDADURAS									
RESPALDO	SEPARADOR	SOLDAR TODO ALREDEDOR	SOLDADURA DE CAMPO	PERFIL AL RAS CONVEJA	PARA OTROS SIMBOLOS BASICOS Y SUPLEMENTARIOS DE SOLDADURA VEASE NOM H-111(AWS A 2.4)				

ANALISIS DE CARGAS		SE DEFINIERON LAS SIGUIENTES ESPECIFICACIONES DE CARGAS BASICAS:	
1.-CARGAS VIVAS		2.-CARGAS MUERTAS	
CUBIERTA: CUBIERTA Y AZOTEA CON PENDIENTE MAYOR DE 5%		CUBIERTA :	
W PARA PARA ANALISIS DE ASENTAMIENTOS		LAMINA GALVANIZADA ZINTRO CAL.22	
W <sub>0</sub> PARA ANALISIS POR SISMO		INSTALACIONES Y ACABADOS	
W <sub>m</sub> PARA ANALISIS POR CARGA GRAVITACIONAL			



INFRAESTRUCTURAS

SECRETARIA DE INFRAESTRUCTURAS Y COMUNICACIONES

ING. SALOMÓN JARA CRUZ

GOBERNADOR CONSTITUCIONAL DEL ESTADO DE OAXACA

ARQ. CARLOS VICHIDO HERNANDEZ

SECRETARIO DE INFRAESTRUCTURAS Y COMUNICACIONES

ING. LUIS EDUARDO VELASCO LUNA

SUB SECRETARIO DE OBRAS PUBLICAS

DIRECCION DE ESTUDIOS Y PROYECTOS

ARG. EDITH LOURDES CHINCOYA GARCIA

DIRECTOR DE ESTUDIOS Y PROYECTOS

SEILLO DE APROBACION

DIRECCION DE ESTUDIOS Y PROYECTOS

MTRO. LUIS ALBERTO GONZALEZ CRUZ

JEFE DEL DEPARTAMENTO DE ESTUDIOS

NOMBRE DE LA OBRA:

CONSTRUCCION DE TECHADO EN LA CANCHA DE USOS MULTIPLES EN LA ESCUELA ADOLFO LOPEZ MATEOS CON CLAVE: 20DPB1042P EN LA LOCALIDAD DE LAGUNILLAS MUNICIPIO DE SAN MARTIN TOXPALAN

UBICACION:

MUNICIPIO: SAN MARTIN TOXPALAN LOCALIDAD: LAGUNILLAS

DISTRITO: TEOTITLAN REGION: SIERRA DE FLORES MAGON

DATOS DE TECNICO RESPONSABLE:

DIRECTOR RESPONSABLE DE OBRA

PROYECTISTA

DATOS DE TECNICO CORRESPONSABLE:

TIPO DE PLANO:

ESTRUTURAL DE CUBIERTA

FECHA: 2025

ESCALA: 1:75

ACOTACION: CENTIMETROS

CLAVE DE PLANO: EST

No. PLANO: 05 de 06